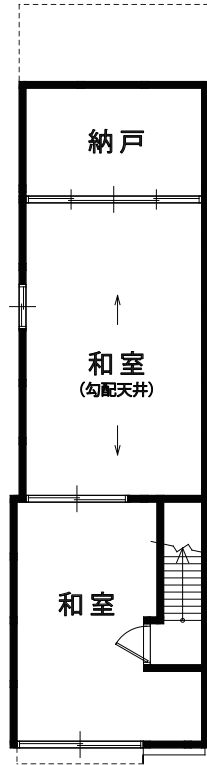
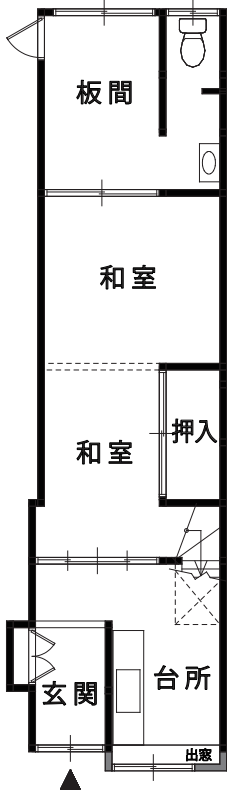


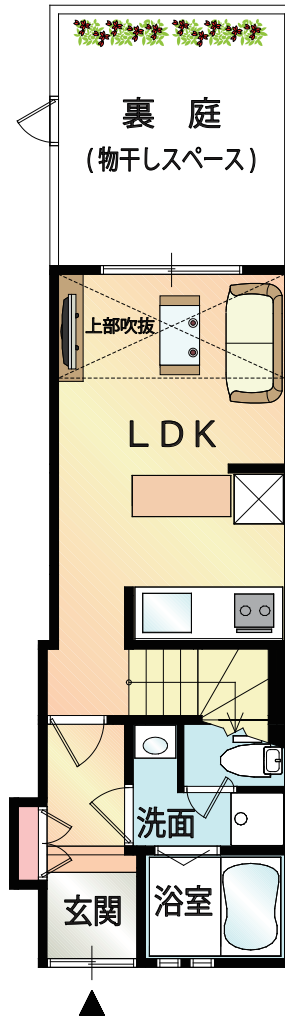
大阪市
阿倍野区 Y 様邸

木造2階建て住宅 (延べ面積 / 約45㎡)

親からの相続物件です。
借地権付きの建物が返却されたものの、長年空き家状態
で雨漏りに多くの残地物……。また人に借りてもらえ
ればいいのですが……。

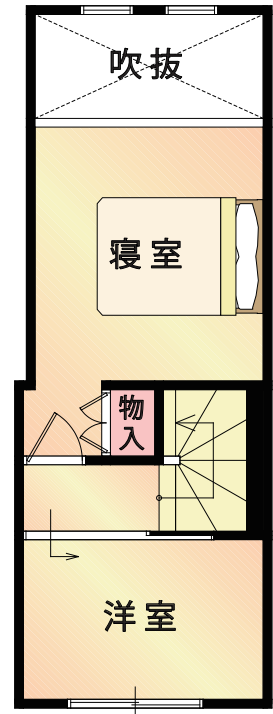


改
装
後



1 階

2 階



施工写真



Before



After

